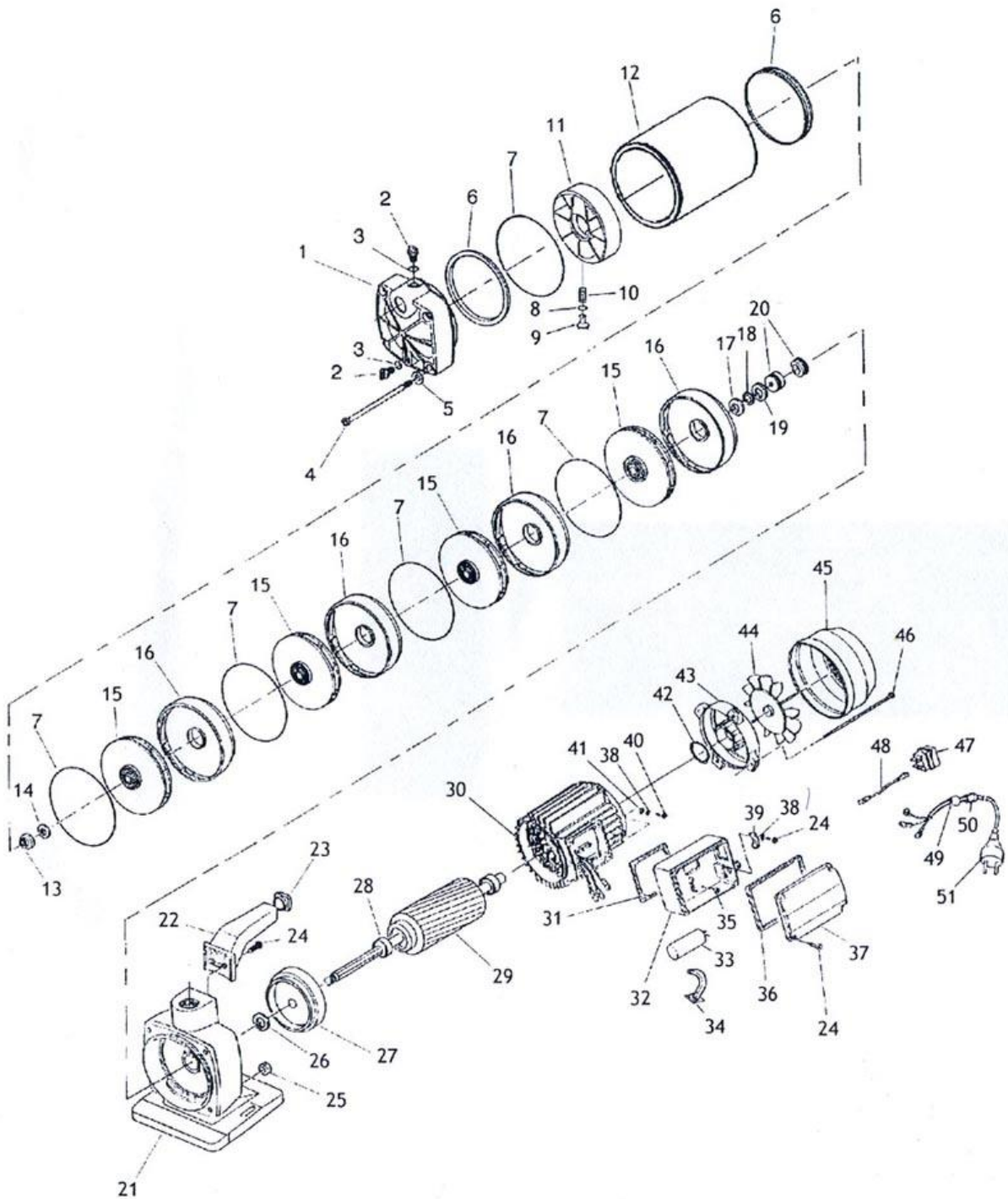


## Multi HWA 2000 (3000) a INOX



1. Sací těleso
2. Zátka G 3/8"
3. Těsnící kroužek zátky 10x2
4. Spojovací šroub čerpadla M 8x180

5. Podložka spojovacího šroubu
6. Těsnění tělesa čerpadla
7. Těsnící kroužek rozváděcího kola 116x1,5
8. Těsnící kroužek samonasávací klapky 12,5x3,5
9. Samonasávací klapka
10. Pružina samonasávací klapky
11. Difuzor
12. Těleso čerpadla
13. Matice M 8
14. Podložka
15. Oběžné kolo (u verze INOX u kola ještě distanční pouzdro a podložka)
16. Rozváděcí kolo
17. Distanční podložka
18. Zajišťovací kroužek
19. Podložka
20. Mechanická ucpávka
21. Konzola
22. Držadlo
23. Koncovka držadla
24. Šroub držadla, svorkovnice a úchytky kabelu
25. Závitové pouzdro (součást konzoly)
26. Pryžový odšťíkovací kroužek
27. Přední ložiskové těleso
28. Ložisko 6202

29. Rotor motoru
30. Stator motoru
31. Těsnění svorkovnice
32. Kryt svorkovnice
33. Kondenzátor 16uF - Multi HWA 2000, 20uF - Multi HWA 3000
34. Držák kondenzátoru
35. Šroub krytu svorkovnice
36. Těsnění svorkovnice
37. Víko svorkovnice
38. Vějířová podložka
39. Úchytka kabelu
40. Zemní šroub
41. Podložka
42. Distanční podložka
43. Zadní ložiskové těleso (u novějšího typu součást tělesa statoru)
44. Ventilátor
45. Kryt ventilátoru
46. Šroub
47. Vypínač
48. Propojovací kabel
49. Vývodka kabelu
50. Matice vývodky kabelu
51. Síťový kabel